



L'immagine si riferisce ad una delle versioni disponibili
The picture illustrates a version of the burner type.
Das Bild zeigt eine Variante des Brennertyps.



ST 133 2,0-10,0 kg/h
(24-119 kW)

ST 146 4,0-13,3 kg/h
(47-158 kW)

Bruciatori di gasolio

- Con alto rendimento e basso impatto ambientale
- Silenziosi e progettati per una facile manutenzione
- Sicuri ed affidabili

Oil Burner

- Energy saving and compatible with environmental requirements
- Quiet in operation and designed for easy maintenance
- Reliable and trouble free

Ölbrenner

- Energiesparend und umweltfreundlich
- Leise und servicefreundlich
- Zuverlässig und problemlos

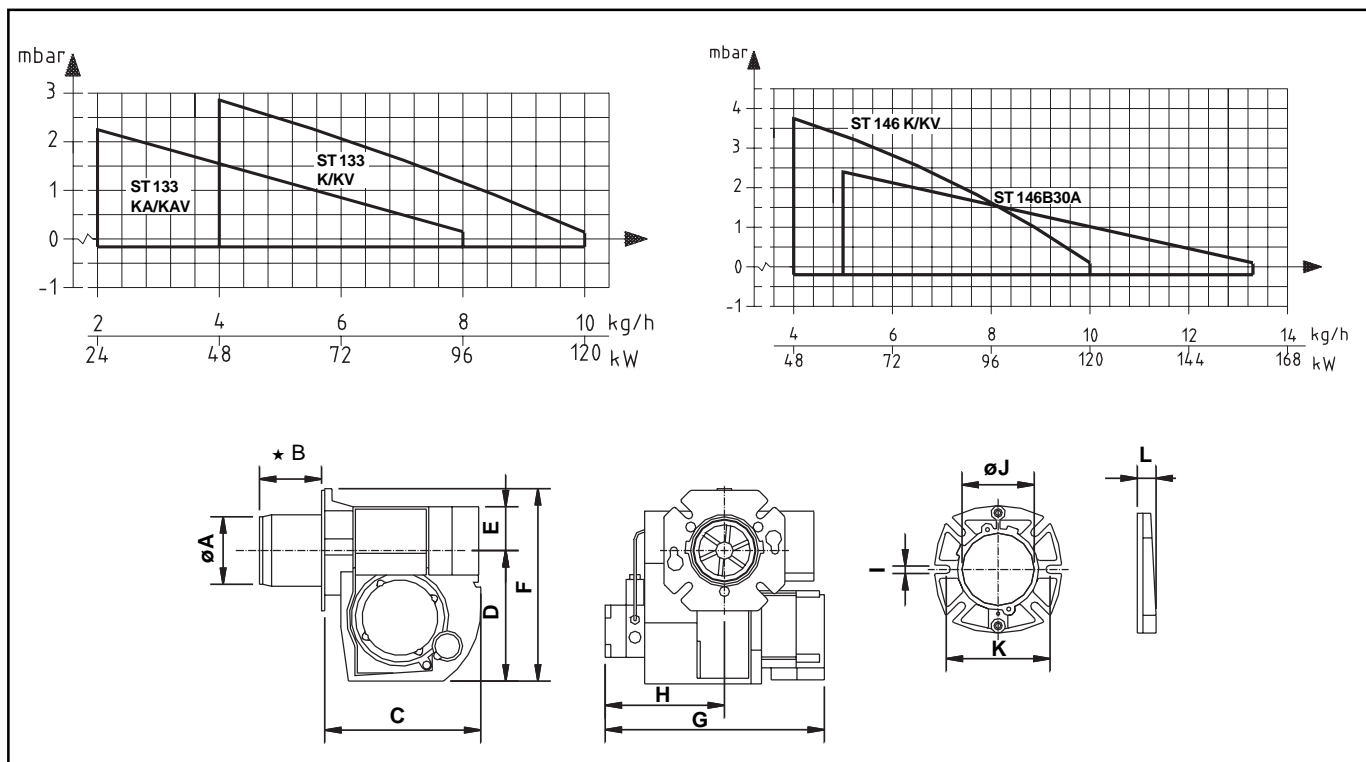
- Sono progettati e costruiti secondo la norma EN 267
- Hanno dimensioni ridotte
- Montano componenti standard facilmente reperibili sul mercato
- Sono stati progettati in modo che tutti i componenti interni siano facilmente raggiungibili rimuovendo un solo dispositivo di protezione
- Possono essere dotati di presa d'aria convenzionale o convogliata
- Sono dotati di connettori che ne facilitano l'installazione

- Designed and approved in accordance with the European standard EN 267
- Compact design
- Industry standard components easily available
- The removal of one securing screw allows access to all internal components
- Ducted or conventional air inlet
- Plug-in contact facilitates the installation

- Konstruiert und genehmigt nach der europäischen Norm EN 267
- Kompakte Bauweise
- Standard Bauteile überall erhältlich
- Durch Entfernung einer einzigen Befestigungsschraube sind alle internen Bauteile zugänglich
- Raumluftunabhängige oder herkömmliche Verbrennungsluftansaugung.
- Eurostecker erleichtert die Installation

Tipo	Type	Typ		ST 133 KA/KAV	ST 133 K/KV	ST 146 B30A	ST 146 K/KV
			kg/h	2,0-8,0	4,0-10,0	5,0-13,3	4,0-10,0
			kW	24-95	47-119	59-158	47-119
Motore	Motor	Motor	V/Hz/W	230/50-60/125			
Controllo Fiamma	Control box	Ölfeuerungsautomat		Landis & Staefa			
Preriscaldatore	Oil preheater	Ölvorwärmer		KAV	KV		KV
Pompa	Fuel pump	Ölpumpe		Danfoss, Suntec			
Testa regolabile	Adjustable burner head	Verstellbare Mischeinrichtung		●			
Ventola	Fan wheel	Gebälserad	ø mm	133	133	146	146
Aspirazione aria convogliata	Ducted air inlet	Raumluftunabhängige Verbrennungsluftansaugung		★			
Silenziatore	Silencer	Schalldämpfer		★			
Peso Lordo	Gross weight	Gewicht, brutto	kg	13			
Volume	Volume	Volumen	m³	0,05			

● Standard ★ Accessorio/Accessories/Zubehören



	øA	B	C	D	E	F	G	H	I	øJ	K	L
ST 133/146	89	★	237	200	54	258	295	158	12	89,5	130-150	25
ST 146B30A	109	★	237	200	54	258	295	158	10,3	109,5	145-172	12

	ST 133KA/KAV	ST 133K/KV	ST 146B30A	ST 146K/KV
★ Lunghezze boccaglio mm ★ Blast tube lengths mm ★ Brennerrohrängen mm	58,5	58,5	88	58,5
	188,5	188,5	240	188,5
● Standard	111,5	111,5	140	111,5

Dati indicativi soggetti a variazioni. Subject to alterations in design. Technische Änderungen vorbehalten.